

Faranet USB2.0 Video & Audio GRABBER

مقدمه:

ضمن تشکر از حسن انتخاب شما جهت خرید محصولات فرانت.

جهت استفاده بهینه و به منظور جلوگیری از آسیب های احتمالی به دستگاه توصیه می شود، قبل از استفاده از آن مطالب ذیل را به دقت مطالعه فرمایید.
هرگونه ایجاد تغییر در محصول و صدمه فیزیکی و خسارت ناشی از نوسان برق و عدم استفاده صحیح از دستگاه باعث خارج شدن محصول از ضمانت می باشد.

قابلیت های دستگاه:

این کارت برای ضبط و مشاهده تصاویر از روی ویدیو، ویدیو سی دی و دوربین فیلمبرداری و ... بر روی لپ تاپ و کامپیوتر استفاده می شود.
شما می توانید تمامی فیلم های ویدئویی و دوربین فیلم برداری و... را روی کامپیوتر، CD و یا DVD را با کیفیت تصویری 720x576 و با فرمت MPEG, AVI ذخیره نمایید.

سیستم مورد نیاز:

سیستم عامل ویندوز:

پنتیوم 4 ۱/۶ گیگا هرتز یا بالاتر

۵۱۲ مگابایت رم یا بالاتر

کامپیوتر با قابلیت پورت یو اس بی ۲ یا بالاتر

کارت گرافیک با پشتیبانی از DirectX 9.0c

کارت صدا سازگار با AC97

۱ گیگا بایت فضای خالی، موجود بر روی هارد کامپیوتر

ویندوز XP / ویستا / 7 / 8

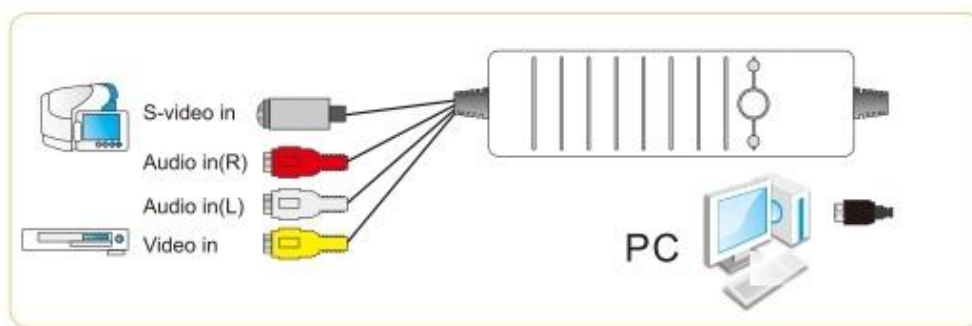
محتویات بسته شامل:

دستگاه USB 2.0 Grabber

سی دی نصب برنامه دستگاه

دفترچه راهنما

معرفی اجزا دستگاه:



یو اس بی ۲ را بصورت مستقیم به پورت کامپیوتر یا لپ تاپ خود متصل کنید: USB2.0 Connector:

خروجی صدا دستگاه خود مانند دوربین فیلمبرداری و... را به این قسمت متصل کنید: Audio In (R/L):

خروجی تصویر کامپوزیت دستگاه خود را به این قسمت متصل کنید: Video In:

خروجی تصویر اس ویدئو دستگاه خود را به این قسمت متصل کنید: S-Video In:

نصب درایورهای ویندوز بر روی کامپیوتر

اگر بر روی کامپیوتر شما نرم افزار ضد ویروس نصب شده است قبل از اجرای مراحل نصب درایور ویندوز آن را غیر فعال کنید.

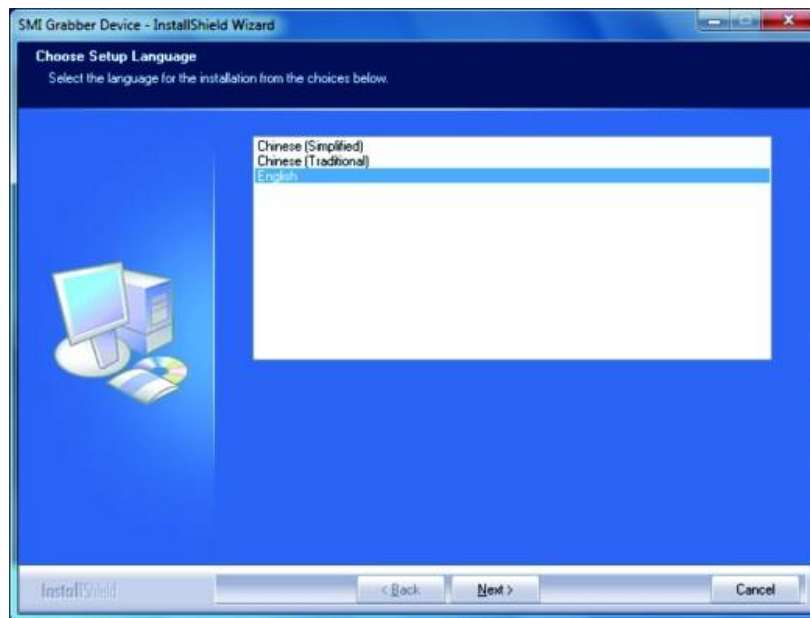
سی دی نصب برنامه را درون دستگاه قرار داده و روی گزینه Setup دو بار کلیک کنید

سپس بر روی Install Windows Drivers کلیک کرده تا وارد صفحه ی نصب برنامه شوید.

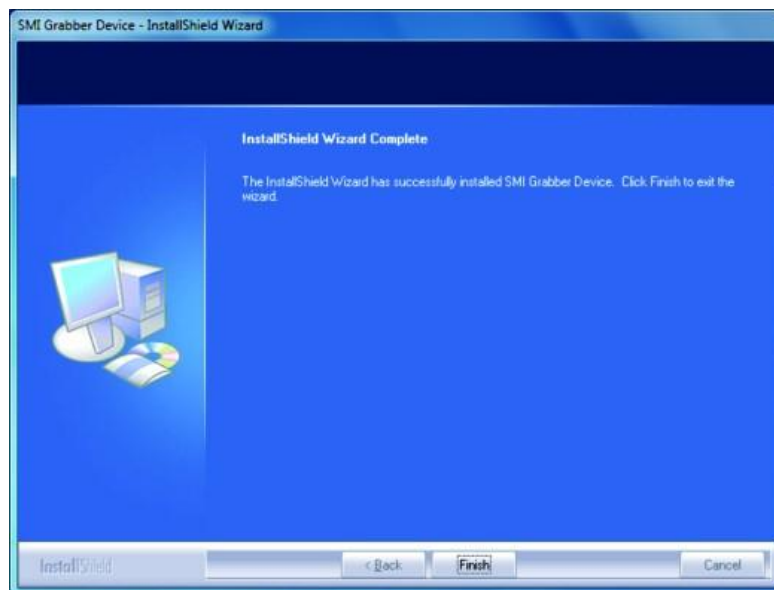


در این قسمت زبان نصب برنامه را انتخاب کنید.

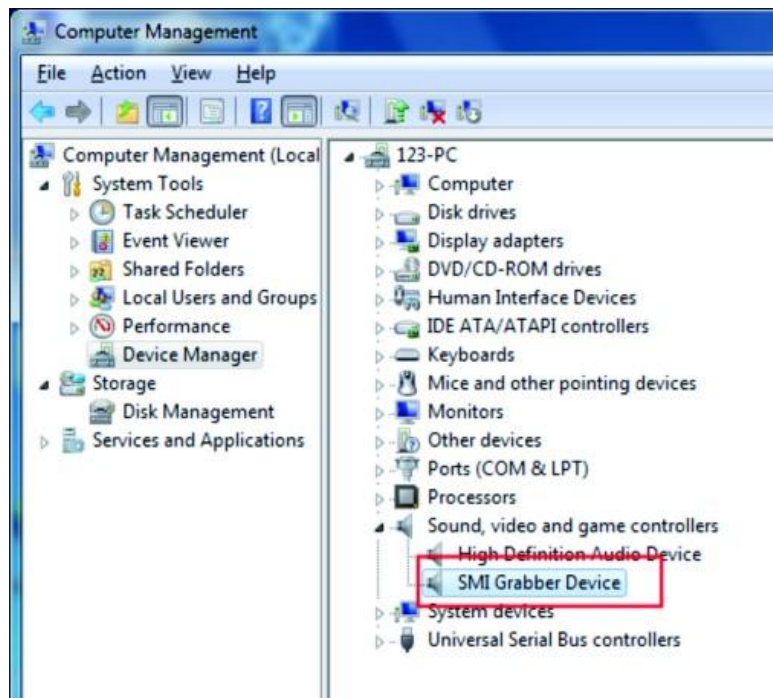
سپس بر روی گزینه **Next** کلیک کنید.



برای پایان فرآیند نصب بر روی **Finish** کلیک کنید.



گاهی ممکن است دستگاه شما پنجره‌ی تایید درایور را نمایش دهد در این صورت گزینه **continue anyway** را انتخاب نمایید. پس از پایان نصب درایورها و اتصال گریب یو اس بی ۲ به کامپیوتر، سیستم بصورت خودکار آن را شناسایی می کند. به منظور حصول اطمینان از تمامی مراحل نصب می توانید به **Device Manager** مراجعه کنید.



بر روی My computer راست کلیک کرده و پس از آن Properties را انتخاب نمایید.

بر روی Hardware کلیک کنید و پس از آن بر روی گزینه Device Manager

در Device Manager در قسمت Sound, video and game controllers بر روی + کلیک کنید.

اگر فرآیند نصب بدرستی صورت گرفته باشد گزینه SMI Grabber Device مشاهده می شود.

و اگر نشانه زرد رنگی در کنار آن قرار داشت به این معنی می باشد که برنامه بدرستی نصب نگردیده است.

به همین منظور درایور برنامه را پاک کرده و دستگاه گربر یو اس بی ۲ را از کامپیوتر جدا کرده و مجدد برنامه را نصب کنید.

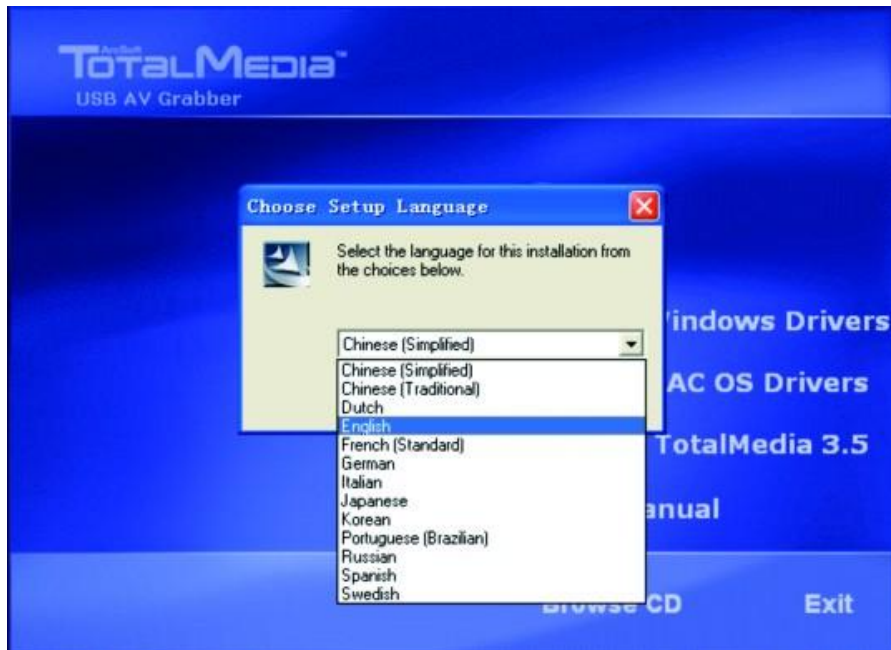
نصب برنامه ArcSoft TotalMedia3.5

سی دی نصب برنامه را درون دستگاه قرار داده و ر روی گزینه Setup دو بار کلیک کنید.

جهت نصب برنامه بر روی ArcSoft TotalMedia 3.5 کلیک کنید.



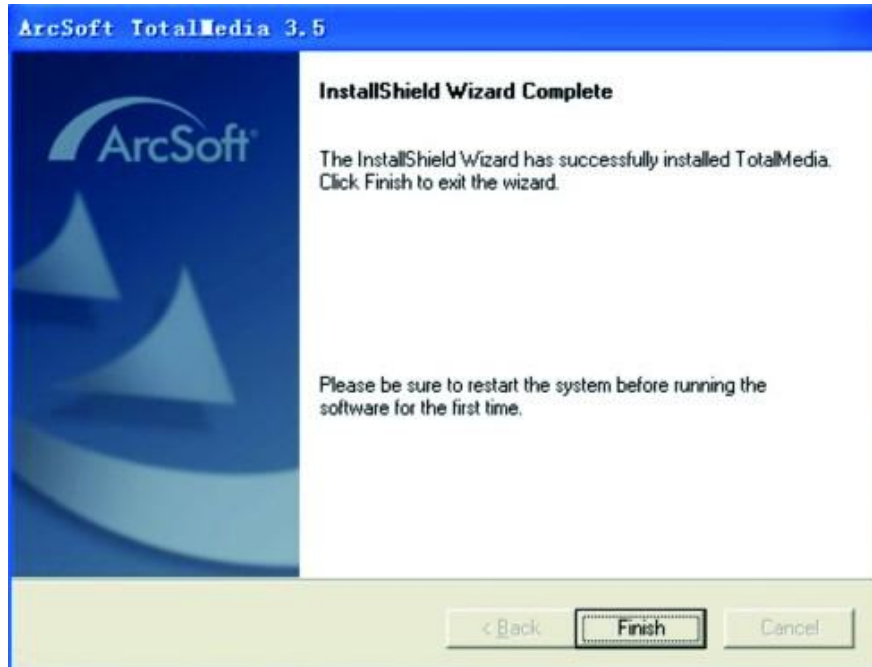
در این قسمت زبان نصب برنامه را انتخاب کرده و سپس بر روی گزینه OK کلیک کنید.



نام کاربری و کد فعالسازی را وارد کرده. کد فعالسازی در سی دی نصب موجود می باشد و یا بر روی درب پاکت آن چاپ گردیده.



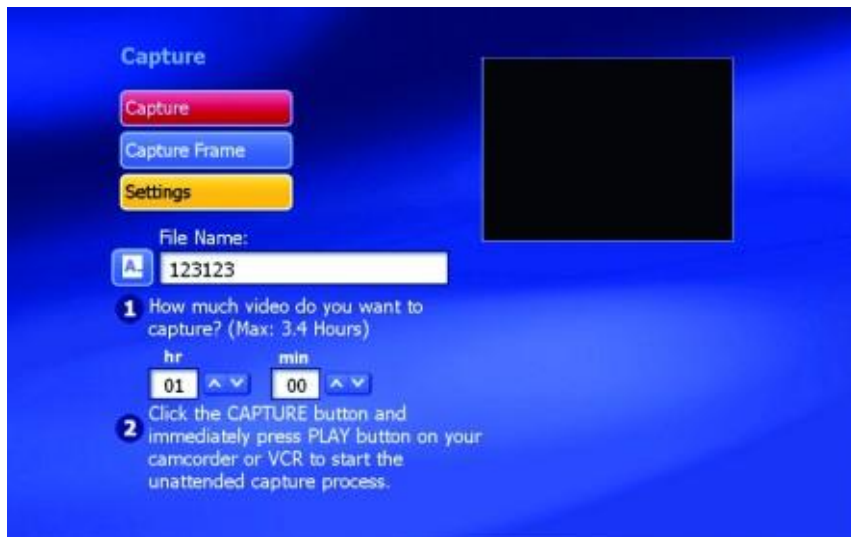
سپس اجازه دهید تا فرآیند نصب صورت گیرد در پایان برای اتمام فرآیند نصب بر روی گزینه Finish کلیک کنید.



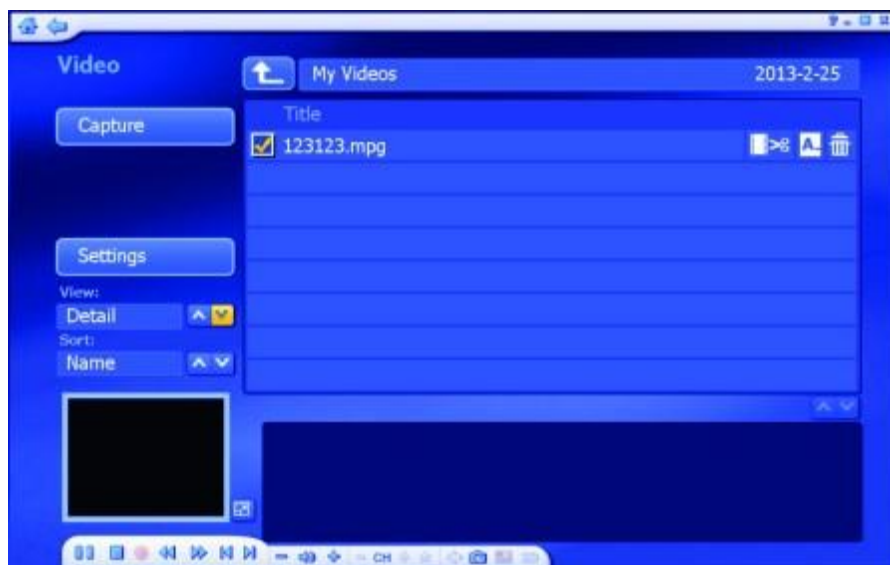
جهت کار با نرم افزار بر روی گزینه Video کلیک کنید .



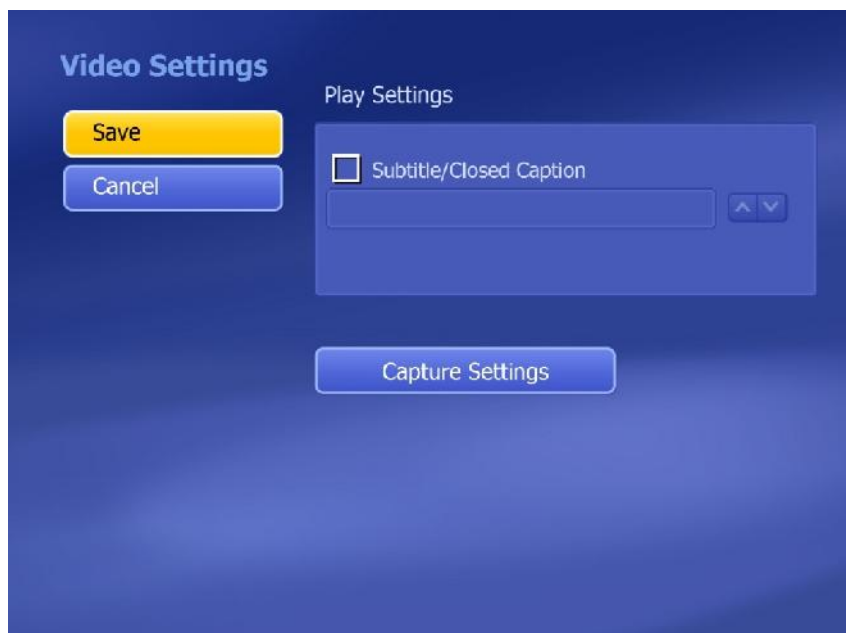
در پنجره سمت راست و بالا بایستی تصویر و صدای پخش شده از ورودی را داشته باشید. در اینصورت برای ضبط تصاویر ، در فیلد **File Name** نامی را برای فایل ذخیره شده وارد کنید . همچنین می توانید با وارد کردن ساعت و دقیقه در زیر آن مدت زمان ضبط را تعیین نمایید تا سیستم بطور خودکار در زمان مورد نظر ضبط را متوقف نماید.



برای مرور و نمایش فایل ضبط شده به پنجره **Video** باز گردید .



در صورتیکه در دریافت و ضبط تصاویر مشکلی وجود دارد می توانید بر روی گزینه **Setting** کلیک کنید تا پنجره تنظیمات برای شما به نمایش درآید.



- در سطر اول نام دستگاه ضبط کننده که در اینجا **SMI Grabber** می باشد به نمایش در میآید.
- در سطر دوم نوع پورت ورودی سیگنال تصویر را انتخاب کنید.
- در سطر سوم استاندارد ویدیویی را مطابق با دستگاه خود انتخاب کنید . در برخی موارد تصاویر دارای نویز و یا سیاه/سفید پخش می شود ، که با تغییر این استاندارد به تصویر دلخواه خود خواهید رسید. عموماً اکثر دستگاه ها با استاندارد **PAL_B** سازگار هستند.
- در سطر چهارم اگر بخواهید میتوانید زیر نویس به فایل تصویری اضافه نمایید.
- در سطر پنجم نوع پورت ورودی سیگنال صدا را انتخاب کنید که بایستی بر روی **Audio Pin Source** باشد، در غیر اینصورت میتوانید از ورودی **Microphone** برای گذاشتن صدای مجزا بر روی تصویر استفاده کنید.



در صورتیکه در انتخاب گزینه ها با مشکل مواجه هستید میتوانید این تنظیمات را بطور خودکار به برنامه بسپارید و با کلیک بر روی **Auto Detect Video Signal** از بهترین تنظیمات مطابق با ورودی دستگاه برخوردار شوید.